

1:50

Oświadczam, że treść mapy sytuacyjno – wysokościowej, niniejszymi zmianami nie ulega przekształceniu i treściowo odpowiada projektowanej sieci kanalizacji sanitarnej, wydanej przez PDDSGK w Brdnicach z uwzględnieniem zmian, na podstawie KRS 098042-12/12, zgodzonej do dokumentacji projektowej.

OZNACZENIA

- proj. sieć kanalizacji sanitarnej - toczna
- proj. sieć kanalizacji sanitarnej - grawitacyjna
- proj. studnia ewakuacyjna
- proj. rura ochronna
- przydomowa przepompownia ścieków
- przydomowa przepompownia ścieków
- rurociąg do oddziała
- droga dojazdowa - pływ. bet.
- kostka bet.

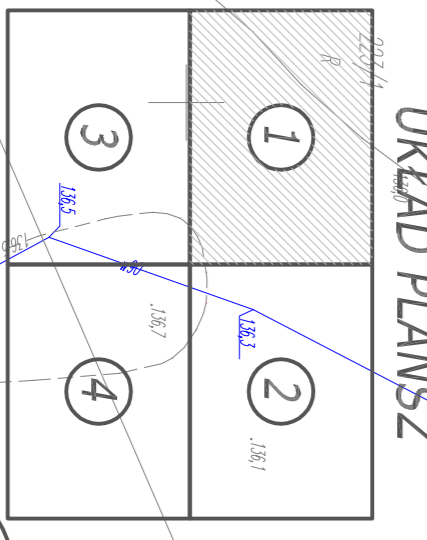
INNEKO PRACOWNIA INWESTYCYJNO-PROJEKTOWA "INNEKO" Jerzy Kujawski
 14-200 ŁAWA, ul. Odrzyżko 53 (tel./fax) 89 648-71-51
 http://www.inneko.pl, e-mail: biuro@inneko.pl

OBJEKT: SIĘĆ KANALIZACJI SANITARNEJ Z PRZYŁĄCZAMI
 ADRES: 87-313 Brzoza, gmina Brzoza, pow. Brdnicza
 INWESTOR: Gmina Brzoza, Brzoza 50, 87-313 Brzoza, pow. Brdnicza

TEMAT: PROJEKT ZAGOSPODAROWANIA TERENU

PROJEKTOWAŁ: OPRACOWAŁ: KREŚLIŁ: SPRACOWAŁ: PODZIAKA
 inż. Jerzy Kujawski inż. Wiesław Fojak inż. Wojciech Fojak inż. msc. Piotr Kujawski inż. msc. Andrzej Fojak

NR RYSUNKU: 1/1
 DATA: sierpień 2012r.



1