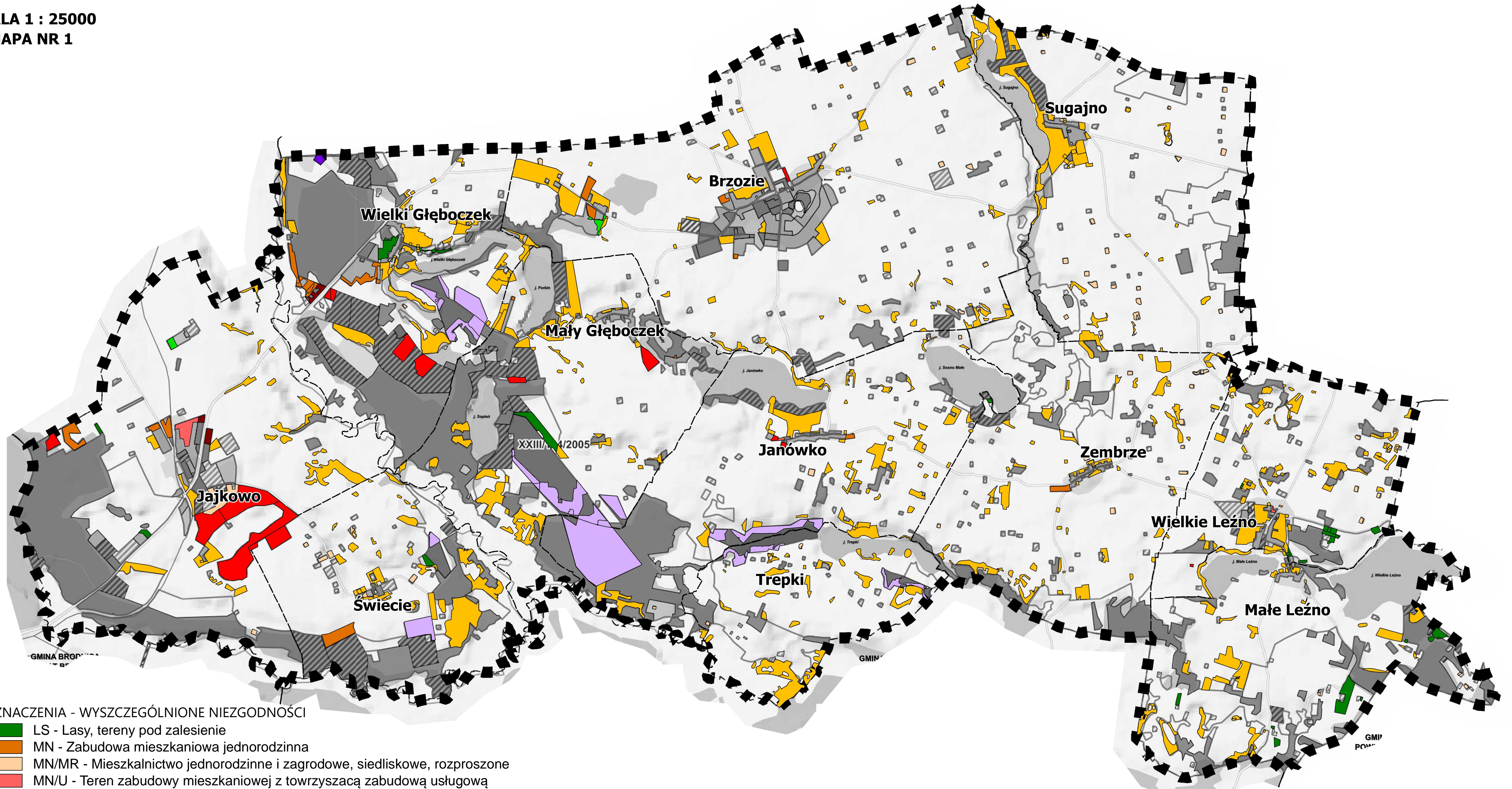




ANALIZA ZMIAN W ZAGOSPODAROWANIU PRZESTRZENNYM GMINY BRZOZIE

Mapa niezgodności ustaleń studium uwarunkowań i kierunków zagospodarowania przestrzennego z miejscowym planem zagospodarowania przestrzennego gminy Brzozie

SKALA 1 : 25000
MAPA NR 1



OZNACZENIA - WYSZCZEGÓLNIONE NIEZGODNOŚCI

- LS - Lasy, tereny pod zalesienie
- MN - Zabudowa mieszkaniowa jednorodzinna
- MN/MR - Mieszkalnictwo jednorodzinne i zagrodowe, siedliskowe, rozproszone
- MN/U - Teren zabudowy mieszkaniowej z towarzyszącą zabudową usługową
- OKU - Usługi związane z obsługą komunikacji
- PE - Tereny powierzchniowej eksploatacji surowców
- PP/PB -Składy i magazyny
- R - Uprawy rolne, łąki i pastwiska
- RPH - Urządzenia zaopatrzenia i zbytu rolnictwa
- U - Usługi (administracji, oświaty i wychowania, sportu, turystyki i wypoczynku)
- ZP - Tereny zieleni parkowej i parki podworskie

- Granica gminy Brzozie
- Granica obrębu geodezyjnego
- Trepki** - Nazwa obrębu geodezyjnego

ZAMAWIAJĄCY WÓJT GMINY BRZOZIE
OPRACOWAŁ



Data: maj 2022 r.
 Artur Składanek
 Al. 23 Stycznia 8/1, 86-300 Grudziądz
 email: arturskladanek@poczta.onet.pl